

SERIE 1200
Range 1200



Raccordi a compressione con tenuta O-Ring per tubo rame. Utilizzabili per adduzione acqua calda e fredda in impianti idrico-sanitari e di riscaldamento.

Compression fittings with O-Ring for copper pipe. Suitable for cold or hot water supply for sanitary or heating systems.

I raccordi a compressione con tenuta O-Ring [serie 1200] sono adattabili per ogni tipo di installazione idraulica domestica, commerciale, industriale, agricola per impianti di riscaldamento ed igienico sanitari e generalmente con qualsiasi tipologia di fluido non corrosivo.

The compression fittings with O-Ring (line 1200) are suitable for any kind of sanitary installation such as domestic, commercial, industry and farming. They can be used for heating and sanitary installations with any type of non-corrosive fluid.

Caratteristiche
Features

Materiali

Materials

Corpo Body	Ottone CW617N Brass CW617N	UNI EN 12165
Dado Nut	Ottone CW617N Brass CW617N	UNI EN 12165
Rondella Ring washer	Ottone CW508L Brass CW508L	UNI EN 12166
Anello Ring	Ottone CW508L Brass CW508L	UNI EN 12166
O-Ring	NBR	Gomma nitrilica Nitrilic rubber

Prestazioni

- Temperatura massima di esercizio: + 100 °C
- Temperatura minima di esercizio: - 20°C
- Pressione massima di esercizio: 10 bar

Performances

- *Maximum working temperature: +100 °C*
- *Minimum working temperature: -20°C*
- *Maximum working pressure: 10 bar*

Normative

- I raccordi sono conformi alla norma UNI EN 1254-2 "Raccorderia idraulica per tubazioni rame con terminali a compressione"
- Le filettature sono conformi alla UNI EN ISO 228-1:2003 "Filettatura di tubazioni per accoppiamento non a tenuta sul filetto"
- I materiali utilizzati sono conformi al Decreto Ministeriale n° 174 del 06/04/2004 [Regolamento concernente i materiali e gli oggetti che possono essere utilizzati negli impianti fissi di captazione, trattamento, adduzione e distribuzione delle acque destinate al consumo umano]
- Conforme a 4MS, UBA List (gruppo BC), DIN 50930/6 Dir. 2011/65/UE, 6C allegato III (RhOS II)

Regulations

- Fittings comply with UNI EN 1254-2 law. "Sanitary fittings for copper pipe with compression ends"
- Threads complies with UNI EN ISO 228-1:2003 law: "Piping thread for coupling not with tightness on the thread"
- The raw materials used are of high quality and comply with the Ministerial Decree N°174 dated 06/04/2004 concerning the materials and the items used in fixed installations for water collection, treatment and supply
- Comply with 4MS, UBA List (BC group), DIN 50930/6 Dir. 2011/65/UE, 6C attachment III (RhOS II)

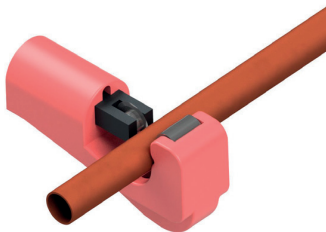
Certificazioni Certifications



Filettature e serraggio dadi Threads and nuts tightening

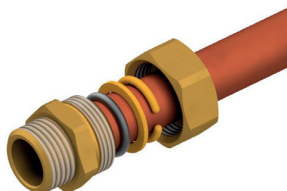
Ø tubo Ø pipe	Attacco filetto Thread coupling	N° giri (+1/4) Turns (+1/4)
10	M18 x 1.5	1/4
12	M21 x 1.5	1/4
14	M23 x 1.5	1/4
16	M25 x 1.5	1/4
18	M27 x 1.5	1/4
22	M33 x 1.5	1/4
28	M38 x 1.5	1/4

Montaggio Assembly



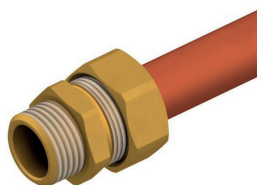
Utilizzando un apposito utensile taglia tubi [Codice TT50.00] eseguire un taglio perpendicolare all'asse del tubo. Rimuovere eventuale bava residua.

Cut the pipe perpendicularly to its axis using an appropriate pipe-cutting tool [Code TT50.00]. Remove possible residual burr.



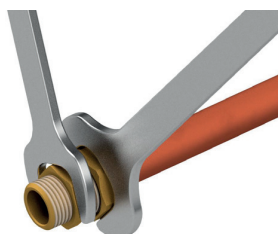
Inserire dado, anello, rondella e O-Ring sul tubo.

Insert nut, ring, washer and O-Ring on the pipe.



Posizionare il tubo nel corpo spingendo gli elementi nella sede O-Ring.

Locate the pipe into the body pushing the elements in the O-Ring seat.



Avvitare il dado a mano, per quanto consentito, e con chiave esagonale avvitare il dado fino a raggiungere il numero massimo di giri consentito.

Screw the nut by hand until allowed and with a hexagonal spanner screw it until you reach the number of threads.

